

Voor gebruikers die al een camera uit de serie DI gebruiken in combinatie met Nikon View

Windows 98 Second Edition (SE), Windows Millennium Edition (ME), Windows 2000 Professional

Als u al een camera uit de serie DI gebruikt in combinatie met Nikon View, selecteer dan uit onderstaande lijst de handleiding voor uw besturingssysteem.

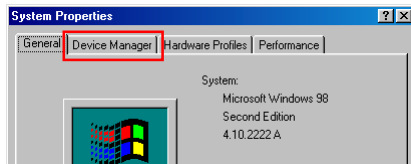
- * Windows 98SE – pagina d1 – d3
- * Windows ME – pagina d4 - d5
- * Windows 2000 Professional – pagina d6 – d8

Voor gebruikers die al een camera uit de serie DI gebruiken in combinatie met Nikon View

Uw camera is al geregistreerd onder Windows, maar de stuurprogramma's van de camera dienen vernieuwd te worden.

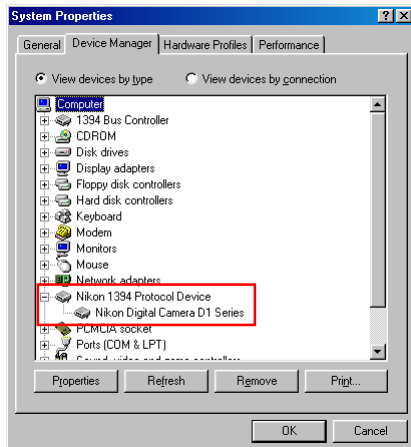
Stap 1

Klik met de rechter muisknop op de icoon My Computer (Mijn Computer) op het bureaublad en selecteer Properties (Eigenschappen) op het menu dat verschijnt. De dialoog System Properties (Systeemeigenschappen) wordt getoond; klik op de Device Manager (Apparaatbeheer-tab).



Stap 2

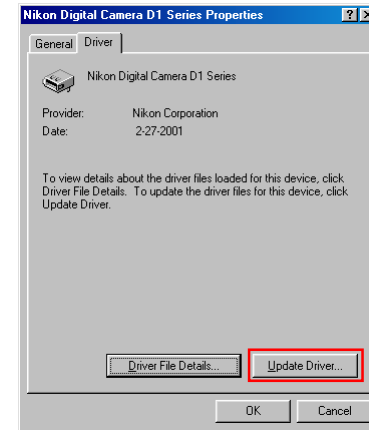
Het venster Apparaatbeheer wordt weergegeven. Dubbelklik, nadat u hebt gecontroleerd of deze optie onder "Nikon I394 Protocol Device" in de lijst staat, op "Nikon Digitale Camera DI Series" om het eigenschappenvenster weer te geven.



Windows 98 Second Edition (SE)

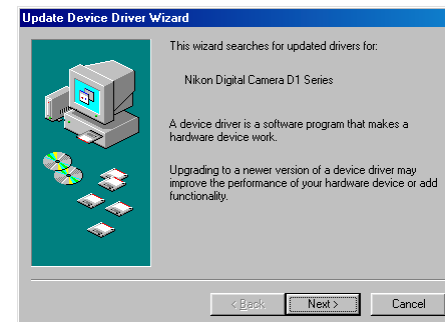
Stap 3

Het eigenschappenvenster voor Nikon DI Series wordt weergegeven. Open het tabblad stuurprogramma's en klik op **Update Driver...** (Stuurprogramma bijwerken...).



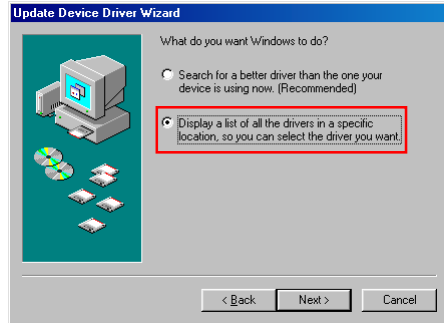
Stap 4

De wizard voor het updaten van de apparaatdrivers van Windows verschijnt; klik op **Next** (Volgende).



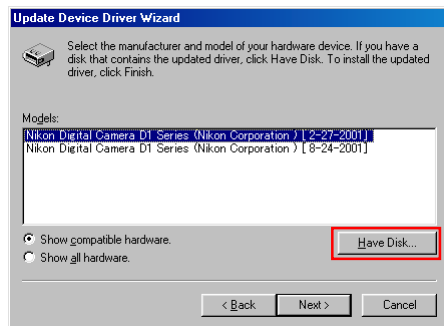
Stap 5

Onderstaand dialoogvenster wordt weergegeven. Selecteer “Display a list of all the drivers in a specific location, so you can select the driver you want (Een lijst van alle stuurprogramma’s op een specifieke locatie weergeven zodat u het gewenste stuurprogramma kunt selecteren)” en klik op **Next** (Volgende).



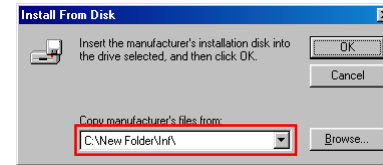
Stap 6

Onderstaand dialoogvenster wordt weergegeven. Klik op de knop **Have Disk...** (Diskette gebruiken).



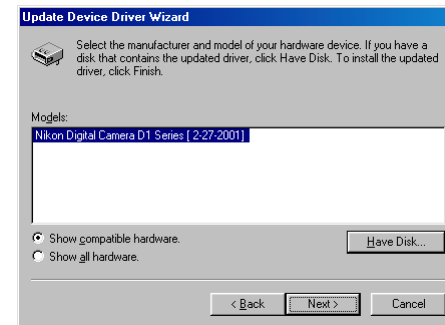
Stap 7

Het dialoogvenster Installeren vanaf diskette verschijnt. Als de gedownloadde folder “New Folder (Nieuwe map)” heet, selecteer dan “C:\New Folder\Inf” in het tekstveld “Bestanden kopiëren van...” en klik op **OK**.



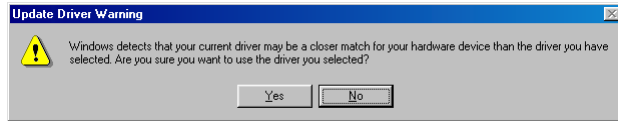
Stap 8

Onderstaand dialoogvenster wordt weergegeven. Klik op **Next** (Volgende).



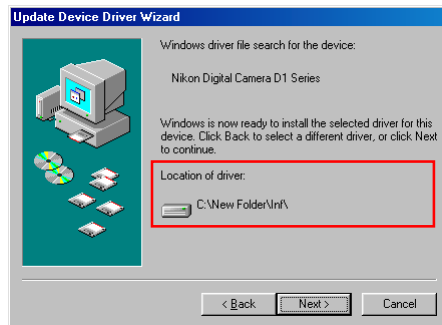
Stap 9

Er wordt een waarschuwingsmelding weergegeven, waarin u gevraagd wordt te bevestigen dat u de stuurprogramma's wilt bijwerken. Klik op **Yes** (Ja).



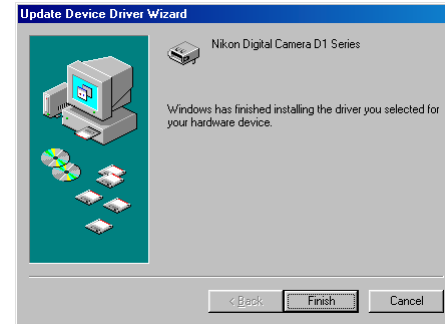
Stap 10

De Wizard Apparaatstuurprogramma's bijwerken wordt weergegeven. Controleer of de locatie van het stuurprogramma "C:\New Folder\Inf" is en klik op **Next** (Volgende).



Stap 11

Als de installatie van het stuurprogramma voltooid is, wordt het onderstaande dialoogvenster weergegeven. Klik op **Finish** (Voltooien) om de wizard te sluiten.



Start uw computer opnieuw op als er een melding verschijnt waarin staat dat u dat moet doen.

Problemen oplossing

- Als "I394 Bus Controller" niet in Apparaatbeheer staat, als het IEEE 1394-bord(of kaart) onder "Onbekende apparaten" of "Overige apparaten" staat, of als het onderdeel voor het IEEE 1394-bord (of kaart) wordt voorafgegaan door een rode of gele waarschuwingsicoon...

...dan herkent de computer het IEEE 1394-bord (of kaart) niet. Raadpleeg de documentatie bij uw computer of IEEE 1394-bord (of kaart) voor informatie over het registreren van het bord of de kaart in het systeem.

- Als "I394 Bus Controller" wel in Apparaatbeheer staat, maar het onderdeel Nikon DI (DIx/DIh) niet verschijnt...

...controleer dan of:

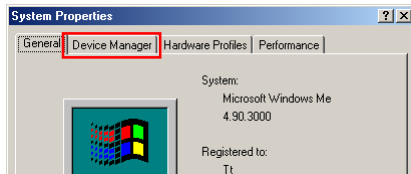
- de camera aanstaat;
- de batterij volledig opgeladen is, of bij gebruik van een wisselstroomadapter (apart verkrijgbaar), of de wisselstroomadapter goed aangesloten is;
- de keuzeknop op "PC" staat;
- de IEEE 1394-kabel goed aangesloten is.

Voor gebruikers die al een camera uit de serie D1 gebruiken in combinatie met Nikon View

Uw camera is al geregistreerd onder Windows, maar de stuurprogramma's van de camera dienen vernieuwd te worden.

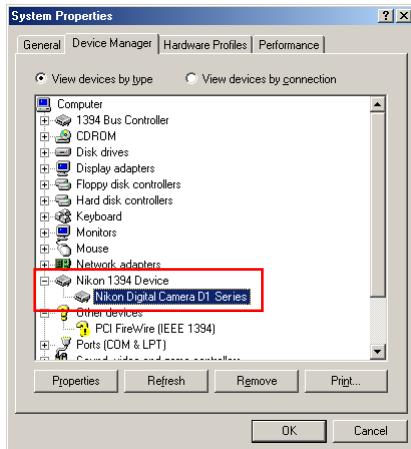
Stap 1

Klik met de rechter muisknop op de icoon My Computer (Mijn Computer) op het bureaublad en selecteer Properties (Eigenschappen) op het menu dat verschijnt. De dialoog System Properties (Systeemeigenschappen) wordt getoond; klik op de Device Manager (Apparaatbeheer-tab).



Stap 2

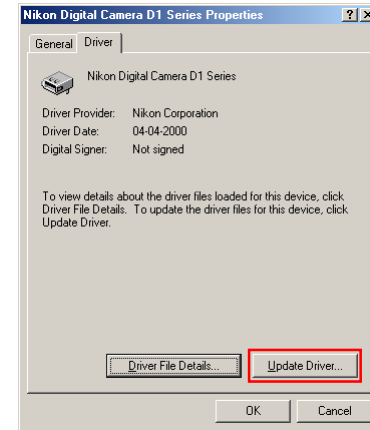
Het venster Apparaatbeheer wordt weergegeven. Dubbelklik, nadat u hebt gecontroleerd of deze optie onder "Nikon I394 Protocol Device" in de lijst staat, op "Nikon Digitale Camera D1 Series" om het eigenschappenvenster weer te geven.



Windows Millennium Edition (ME)

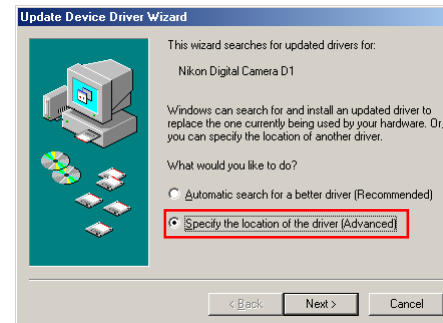
Stap 3

De Eigenschappendialoog voor Nikon Digital Camera D1 verschijnt. Open de Stuurprogramma-tab en klik op **Update Driver...** (Stuurprogramma bijwerken...).



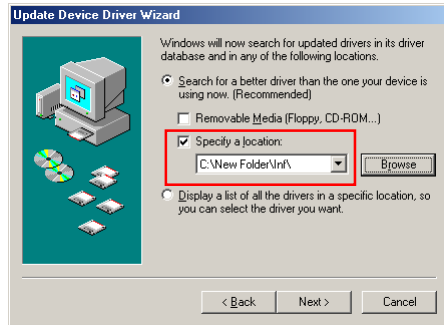
Stap 4

De Wizard Apparaatstuurprogramma bijwerken wordt weergegeven. Selecteer "Specify the location of the driver (De locatie van het stuurprogramma specificeren)" en klik op **Next** (Volgende).



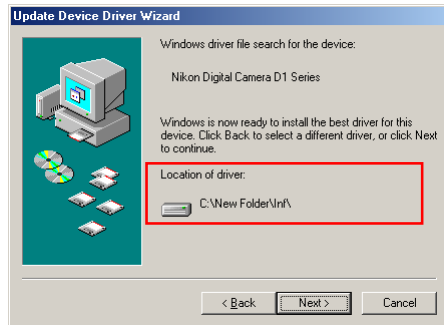
Stap 5

Het onderstaande dialoogvenster wordt weergegeven. Selecteer “Search for a better driver than the one your device is using now (Automatisch zoeken naar een beter stuurprogramma)”, en vink “Specify a location (Een locatie specificeren)” aan. Als de gedownloadde folder “New Folder (Nieuwe map)” heet, selecteer dan “C:\New Folder\Inf” en klik op **Next** (Volgende).



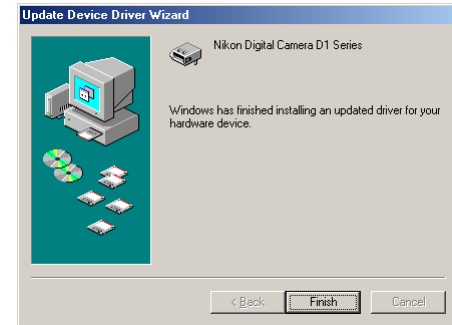
Stap 6

Onderstaand dialoogvenster wordt weergegeven. Controleer of “C:\New Folder\Inf” is aangegeven als locatie voor het stuurprogramma en klik op **Next** (Volgende).



Stap 7

Als de installatie van het stuurprogramma voltooid is, wordt het onderstaande dialoogvenster weergegeven. Klik op **Finish** (Voltooien) om de wizard te sluiten.



Problemen oplossing

- Als “I394 Bus Controller” niet in Apparaatbeheer staat, als het IEEE 1394-bord(of kaart) onder “Onbekende apparaten” of “Overige apparaten” staat, of als het onderdeel voor het IEEE 1394-bord (of kaart) wordt voorafgegaan door een rode of gele waarschuwingsicoon...

...dan herkent de computer het IEEE 1394-bord (of kaart) niet. Raadpleeg de documentatie bij uw computer of IEEE 1394-bord (of kaart) voor informatie over het registreren van het bord of de kaart in het systeem.

- Als “I394 Bus Controller” wel in Apparaatbeheer staat, maar het onderdeel Nikon DI (DIx/DIh) niet verschijnt...

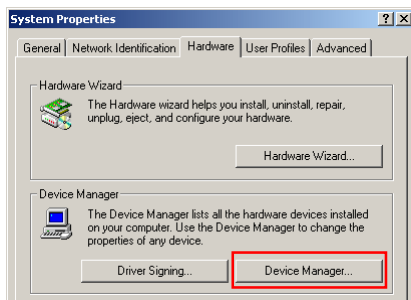
...controleer dan of:

- de camera aanstaat;
- de batterij volledig opgeladen is, of bij gebruik van een wisselstroomadapter (apart verkrijgbaar), of de wisselstroomadapter goed aangesloten is;
- de keuzeknop op “PC” staat;
- de IEEE 1394-kabel goed aangesloten is.

Uw camera is al geregistreerd onder Windows, maar de stuurprogramma's van de camera dienen vernieuwd te worden.

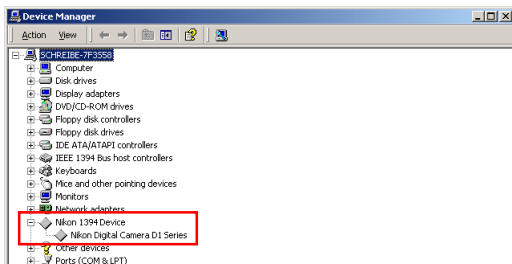
Stap 1

Klik met de rechter muisknop op de icoon My Computer (Mijn Computer) op het bureaublad en selecteer Properties (Eigenschappen) op het menu dat verschijnt. De dialoog System Properties (Systeemeigenschappen) wordt getoond; klik op de Device Manager (Apparaatbeheer-tab).



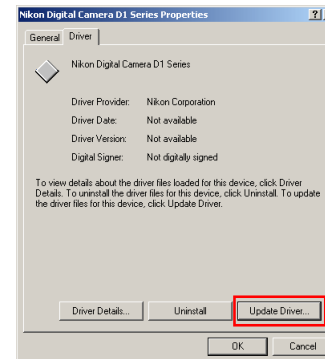
Stap 2

Het venster Apparaatbeheer wordt weergegeven. Dubbelklik, nadat u hebt gecontroleerd of deze optie onder "Nikon I394 Protocol Device" in de lijst staat, op "Nikon Digitale Camera D1 Series" om het eigenschappenvenster weer te geven.



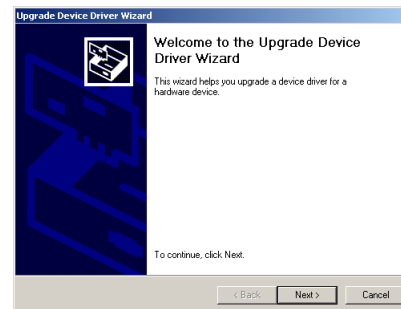
Stap 3

De Eigenschappendialoog voor Nikon Digital Camera D1 verschijnt. Open de Stuurprogramma-tab en klik op **Update Driver...** (Stuurprogramma bijwerken...).



Stap 4

De wizard voor het updaten van de apparaatdrivers van Windows verschijnt; klik op **Next** (Volgende).



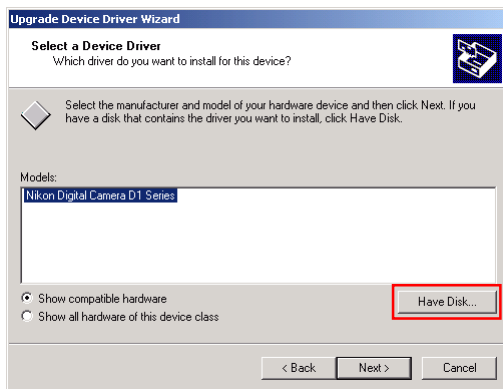
Stap 5

Het onderstaande dialoogvenster wordt weergegeven. Selecteer “Display a list of the known drivers for this device so that I can choose a specific driver (Een lijst met alle stuurprogramma’s op een specifieke locatie weergegeven zodat u het gewenste stuurprogramma kunt selecteren)” en klik op **Next** (Volgende).



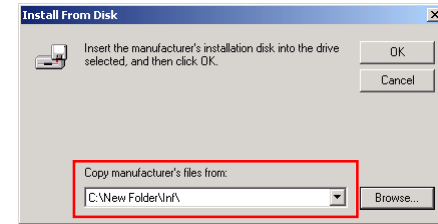
Stap 6

Onderstaand dialoogvenster wordt weergegeven. Klik op de knop **Have Disk...** (Diskette gebruiken).



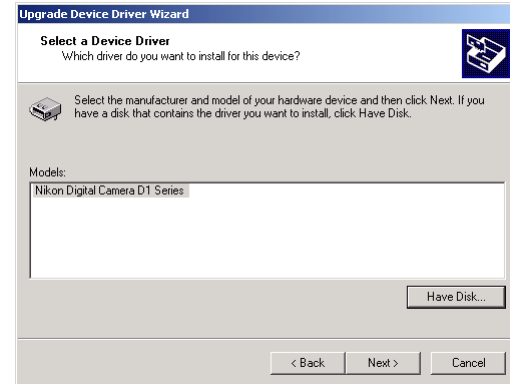
Stap 7

Het dialoogvenster Installeren vanaf diskette wordt weergegeven. Als de gedownloadde folder “New Folder (Nieuwe map)” heet, selecteer dan “C:\New Folder\Inf” in het tekstveld Van fabrieksbestanden kopiëren en klik op **OK**.



Stap 8

Onderstaand dialoogvenster wordt weergegeven. Klik op **Next** (Volgende).

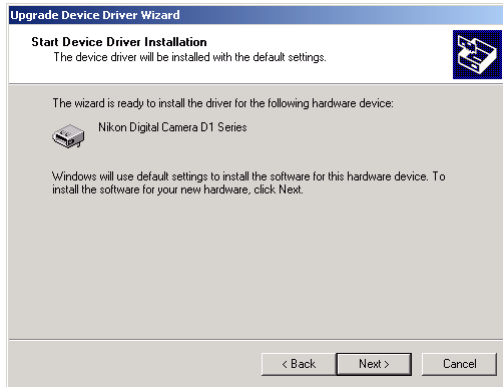


Stap 9

Er wordt een waarschuwing melding weergegeven, waarin u gevraagd wordt te bevestigen dat u de stuurprogramma’s wilt bijwerken. Klik op **Yes** (Ja).

Stap 10

De Wizard apparaatstuurprogramma's bijwerken wordt weergegeven. Klik op **Next** (Volgende).



Stap 11

Als de installatie van het stuurprogramma voltooid is, wordt het onderstaande dialoogvenster weergegeven. Klik op **Finish** (Voltooien) om de wizard te sluiten.



Start uw computer opnieuw op als er een melding verschijnt waarin staat dat u dat moet doen.

Problemen oplossing

- Als “I394 Bus Controller” niet in Apparaatbeheer staat, als het IEEE 1394-bord(of kaart) onder “Onbekende apparaten” of “Overige apparaten” taat, of als het onderdeel voor het IEEE 1394-bord (of kaart) wordt voorafgegaan door een rode of gele waarschuwings-icoon...

...dan herkent de computer het IEEE 1394-bord (of kaart) niet. Raadpleeg de documentatie bij uw computer of IEEE 1394-bord (of kaart) voor informatie over het registreren van het bord of de kaart in het systeem.

- Als “I394 Bus Controller” wel in Apparaatbeheer staat, maar het onderdeel Nikon DI (DIx/DIh) niet verschijnt...

...controleer dan of:

- de camera aanstaat;
- de batterij volledig opgeladen is, of bij gebruik van een wisselstroomadapter (apart verkrijgbaar), of de wisselstroomadapter goed aangesloten is;
- de keuzeknop op “PC” staat;
- de IEEE 1394-kabel goed aangesloten is.